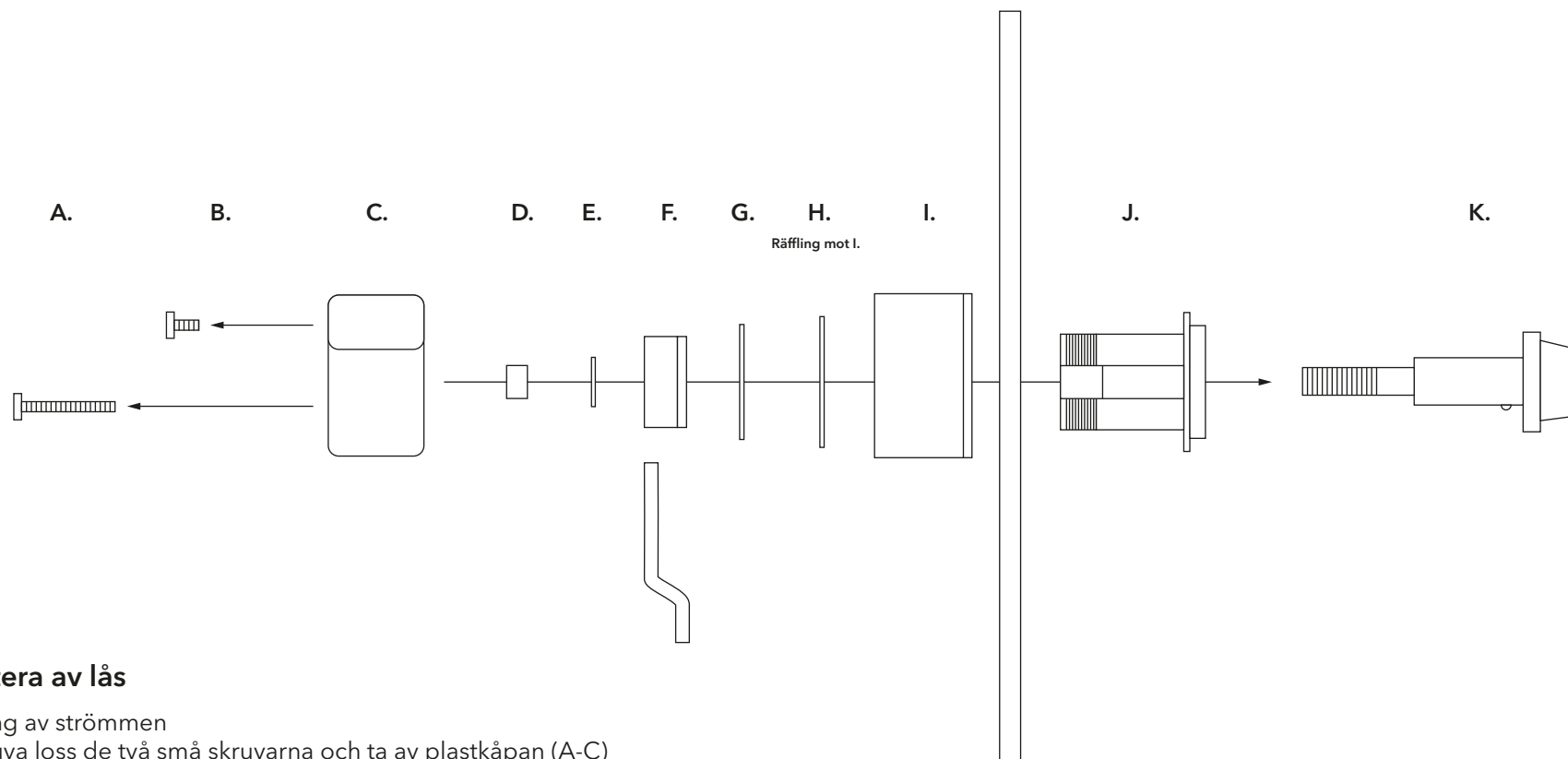


Att byta lås

på digital fastighetsbox

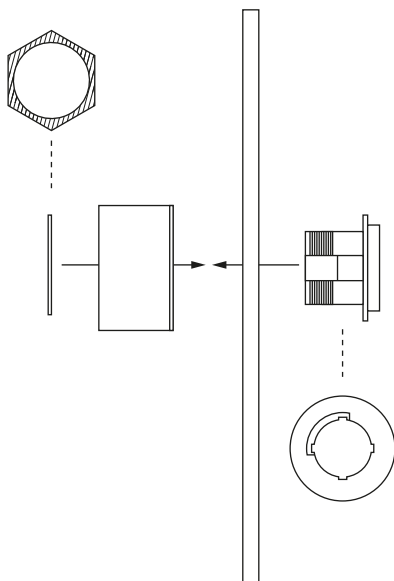


Montera av lås

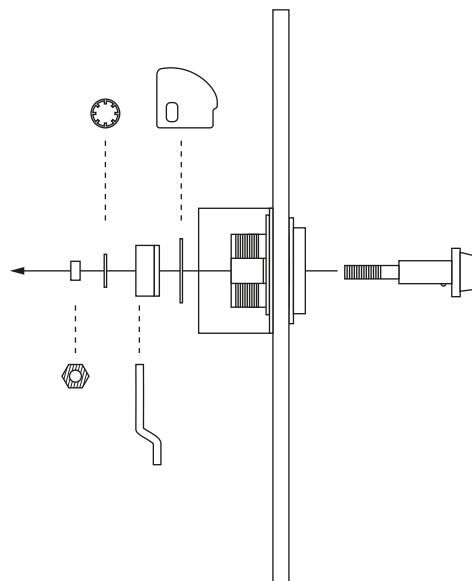
1. Stäng av strömmen
2. Skruva loss de två små skruvarna och ta av plastkåpan (A-C)
3. Skruva loss muttern, och ta loss säkringsbrickan samt låsregeln (D-F)
4. Dra ut handtaget, då lossnar låshaken samtidigt (K samt G)
5. Skruva loss den platta låsmuttern och ta loss låskolven och låshuset (H-J)
6. Dra ut kabeln ur låshuset

Fästa nytt lås

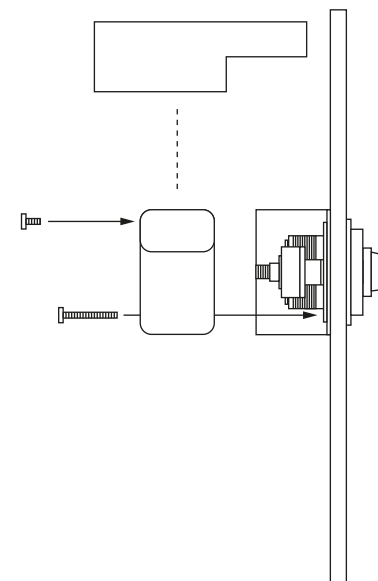
1. Stäng av strömmen och sätt i kabeln i låshuset.



2. Sätt fast låshuset i låskolven och fäst med den platta låsmuttern. Räckflingar på låsmutterna ska vara mot låshuset. Låskolven ska placeras med utfasningen vinklad uppåt/vänster. Dra inte åt låsmuttern för hårt.



3. För in handtaget och trä på låshaken samt låsregeln. Se till att både låshaken och låsregeln är vända åt rätt håll. Fäst med säkringsring samt låsmutter. Dra inte åt muttern för hårt.

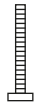


4. Sätt på den svarta plastkåpan utanpå låshuset, och fäst i låshuset samt boxluckan med den långa skruven. Skruva sedan i den korta skruven.

5. Slå på strömmen

Komponenter

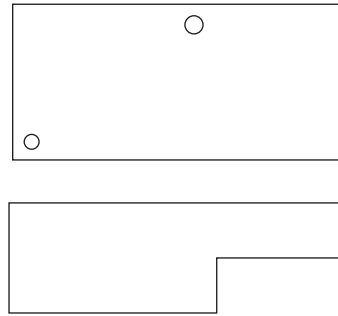
A. Lång skruv



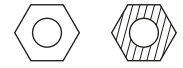
B. Kort skruv



C. Plastkåpa



D. Låsmutter

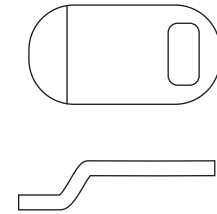


Räfflad sida

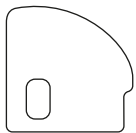
E. Säkringsbricka



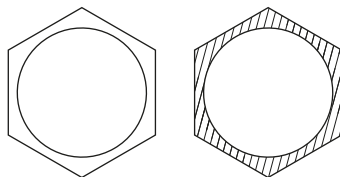
F. Låsregel



G. Låshake

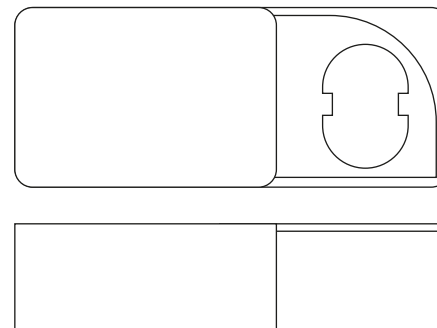


H. Låsmutter (platt)

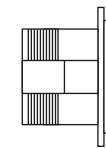
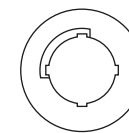


Räfflad sida

J. Låshus



I. Låskolv



K. Handtag

