

INKASTSTOPP

INSTALLATIONSMANUAL SVENSKA

20170327

INNEHÅLL

1. ALLMÄN INFORMATION	2
2. HÅRDVARUÖVERSIKT	3
3. SÄKERHETSFÖRESKRIFTER	4
4. INSTALLATION	4
5. AVFALLSHANTERING	4

Välkommen till Dinbox!

Vi är glada att du valt en produkt från Dinbox. Du har fått en produkt med mycket innovation, erfarenhet och tankekraft bakom sig.

Besök gärna vår webbplats för mer information, bruksanvisningar och för att köpa reservdelar.

www.dinbox.se

Symboler



Varningar/viktig säkerhetsinformation



Allmän information och tips

Med reservation för ändringar eller feltryck.

Kundtjänst och service

För serviceåtgärder hänvisar Dinbox primärt till ansvarig återförsäljare eller installatör, som vid behov kontaktar Dinbox för fortsatt hjälp med felsökning.

1. ALLMÄN INFORMATION

1.1 Användningsområde

Inkaststopp att placera över brevkast i lägenhetsdörr i samband med installation av fastighetsbox.

1.2 Packlista

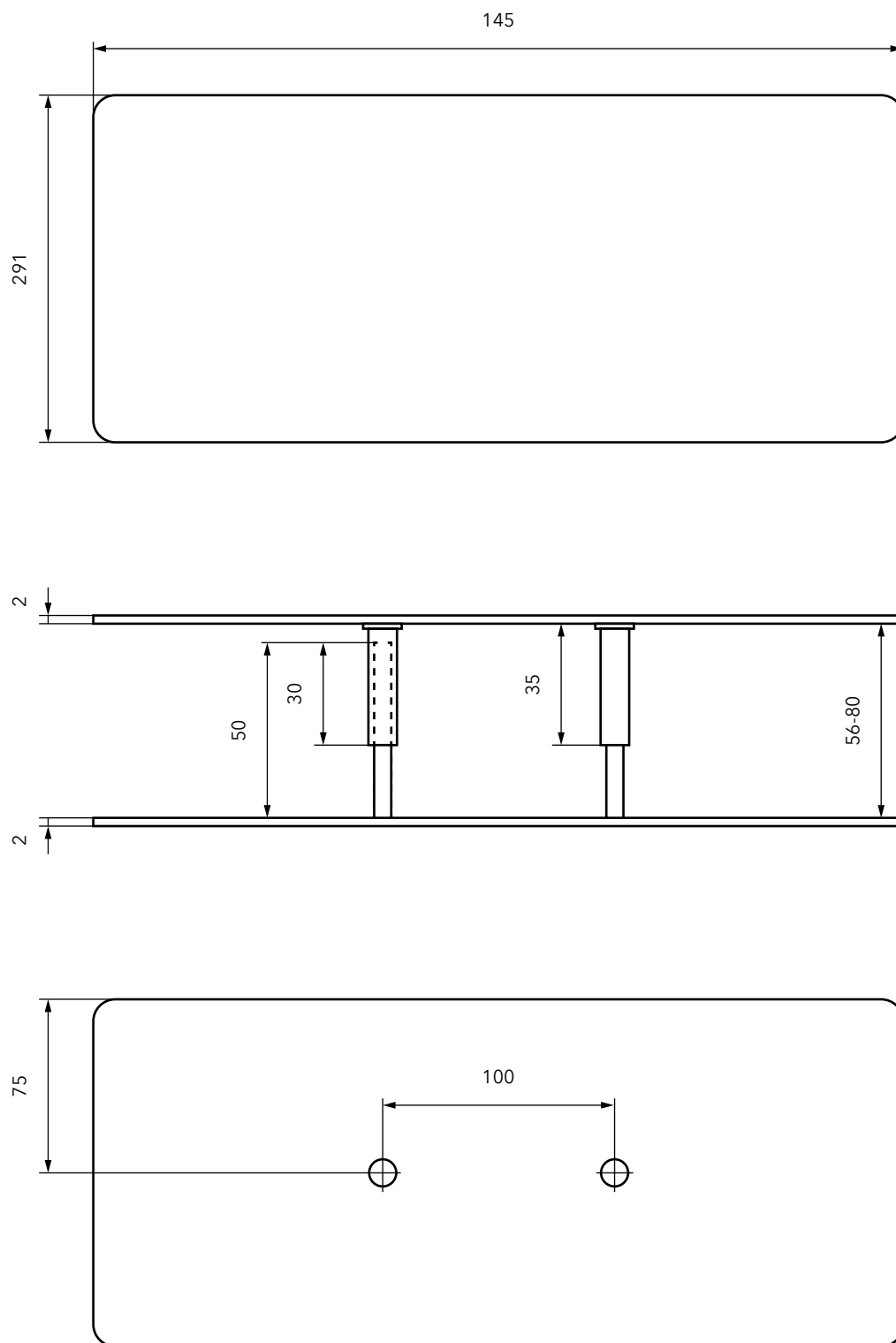
- Inkaststopp

1.3 Installationskrav

- Lägenhetsdörr med brevkast

2. HÅRDVARUÖVERSIKT

2.1 Måttskiss



3. SÄKERHETSFÖRESKRIFTER

3.1 Allmän säkerhetsinformation



VARNING!

Var noga med att läsa igenom instruktionerna innan du påbörjar installationen. Dinbox kan inte hållas ansvarig för skador på person eller egendom som orsakats av felaktig installation eller användning.

3.2 Installation

- Se till att allt förpackningsmaterial är avlägsnat
- Kontrollera innan installation att produkt inte är skadad
- Följ de medföljande installationsanvisningarna
- Se till att produkten är ordentligt säkrad och inte riskerar att lossna

4. INSTALLATION



VARNING!

Se säkerhetsavsnitten på sidan 4 innan du påbörjar installation.

4.1 Innan du börjar

Se till att den plats där montering ska ske är förberedd för inkaststoppet.

4.2 Montering

Inkaststopp kan från grund monteras på dörrblad i tjockleken 56-80 mm. Skruvarna kan kapas för att möjliggöra installation på tunnare dörrar.

Montera av eventuella flippluckor på brevinkastet. Placera vardera del av inkaststoppet över

brevinkastet och dra åt skruvarna från insidan (Fig. 1). Är brevinkastet för brant kan man behöva borra igenom dörren för att brevinkastet ska hamna rakt (Fig. 2).

Är brevinkastet ännu brantare använder man antingen en annan modell med fristående ut- och insida eller borrar hål i hörnen på befintligt inkaststopp. Bult och skruv kan då också behöva avlägsnas. Fäst ut- och insida på vardera sidan av dörrbladet med självborrande skruv, envägsskruv eller popnit (Fig. 3).

Fig. 1

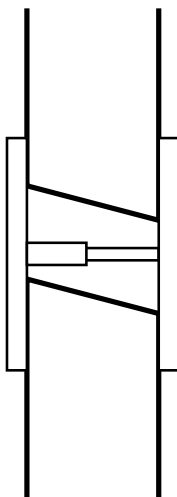


Fig. 2

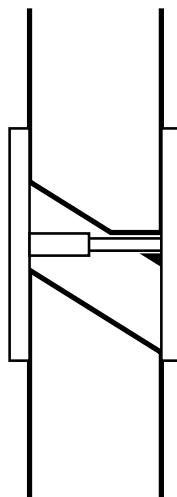
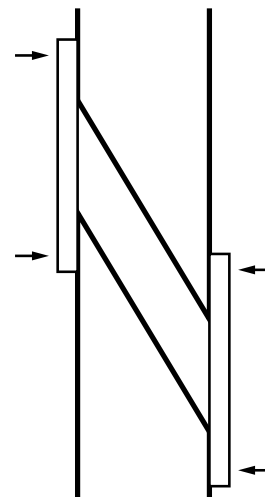


Fig. 3



5. AVFALLSHANtering

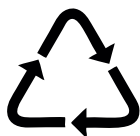
5.1 Miljöskydd

Produkten kan enkelt monteras isär och återvinnas i lämpligt kärl.



www.dinbox.se

010-33 000 10



Dinbox Sverige AB
Drottninggatan 97
113 60 Stockholm

Tel: 010-33 000 10
E-post: info@dinbox.se
Web: www.dinbox.se